



Wert erhalten. Wert schaffen.

Energiesparen durch einfache und schonende Isolierung von historischen Fenstern

## Energiespar-Vorsatzscheiben für historische Fenster.

**Kramp & Kramp**  
Die Altbaupezialisten für innen + außen



## Energiespar-Vorsatzscheiben

### Technische Daten

#### Glas:

Gehärtetes Energiespar-Einscheibensicherheitsglas (ESG) 4 mm als K-Therm Glas (Metalloxidbeschichtung) umlaufend polierte Kanten. Bohrungen 8 mm für Dreh-scharniere und Verschlüsse. Für jeden Flügel werden die Scheiben individuell gemessen und angefertigt.

#### Ug-Wert:

K-Therm Glas erreicht in Verbindung mit der Scheibe des historischen Fensters einen Ug-Wert von ca. 1,8 W/m<sup>2</sup>K. Das ist eine dreifache Verbesserung gegenüber der historischen Einfachscheibe. (Ug-Wert ohne Vorsatzscheibe ca. 5,8 W/m<sup>2</sup>K).

#### Schalldämmung:

In Verbindung mit der Zugluftdichtung zwischen Blendrahmen und Flügel wird mit der 4 mm Vorsatzscheibe ein wesentlich höherer Schallschutz erreicht.

#### Beschläge:

Zum Standardlieferungsumfang gehören:

Ganzglasscheiben-Dreh-scharniere, Messing pulverbeschichtet weiß  
Halbvorreiber in weiß pulverbeschichtet mit Linsenkopfschraube

#### Alternativ:

Hutverschraubungen für Verschluss in PE-weiß mit Gewindestift und  
Scheibendurchführungen in PE-weiß

#### Schrauben für Beschlag

Die Ganzglasscheiben-Dreh-scharniere, Halbvorreiber und die Hutverschraubungen sind zum Aufpreis in folgenden Materialien und Oberflächen erhältlich:  
alle RAL-Farben  
Messing roh, Messing brüniert, Messing poliert und zamponiert  
Edelstahl gebürstet.

#### Dichtung:

Auf den Flügelrahmen unter der Ganzglasscheibe wird umlaufend eine Hohlkammer-D-Profilabdichtung in cremeweiß geklebt. Auf Wunsch auch in braun lieferbar.

#### Nebenarbeiten:

Um die Zuglufterscheinungen auf Dauer zu stoppen und den Schallschutz zu erhöhen, empfehlen wir eine Silikon-Zugluftdichtung umlaufend in den Blendrahmen zu fräsen und einzuziehen. Erfahrungsgemäß fallen außer dem keine zusätzlichen Nebenarbeiten an.

#### Instandhaltung und Reinigung:

Instandhaltungsmaßnahmen sind nicht erforderlich. Zum Säubern der Fenster wird die Vorsatzscheibe durch Drehen der Halbvorreiber beziehungsweise Abschrauben der Hutverschraubung geöffnet und mit einem weichen, fusselfreien Tuch mit Wasser und nicht aggressivem Reinigungsmittel (neutrale oder schwach alkoholische Putzmittel) gereinigt.

#### Kondensatbildung:

In Räumen mit hoher Luftfeuchtigkeit und unzureichendem Lüftungsverhalten (Küche, Bäder und Schlafräume) kann es im unteren Bereich des Scheibenzwischenraumes zu leichter Kondensatbildung kommen. Dagegen sind zwei 6-mm Druckausgleichslöcher je Flügel unten in den Flügelrahmen angeordnet, die den Scheibenzwischenraum von außen belüften. Eine Kondensatfreiheit kann nicht garantiert werden, da wir keinen Einfluss auf die Klimaverhältnisse (Raumluftfeuchte) haben.

#### Alles aus einer Hand:

Außenanlagen  
Dachdeckerarbeiten  
Elektroinstallationen  
Estrich  
Fliesen  
Fußboden  
Heizungsinstallationen  
Innen- und Außenputz  
Malerarbeiten  
Maurerarbeiten  
Sanitärinstallationen  
Stuckarbeiten  
Tischlerarbeiten  
Zimmerarbeiten

#### Baudenkmalpflege:

Bestandsaufnahme  
Fachwerksanierung  
Fenstersanierung  
Innenraumsanierung  
Lehmbau  
Lehmputz  
Naturstein  
Putz  
statische Sicherung  
Stuckarbeiten  
Restaurierungskonzept

#### Altbausanierung:

Bautenschutz  
Betonanierung  
Balkonsanierung  
Energetische Sanierung  
Fassadeninstandsetzung  
Holz- und Bautenschutz  
Kellerabdichtung  
Mauerinjektionen

#### Innenausbau:

Beratung  
Durchführung  
Planung



Qualität aus Meisterhand.

Kramp & Kramp GmbH+Co.KG  
Werkstraße 3  
32657 Lemgo-Lieme  
**05261 96881-0**  
05261 968811 Fax  
info@kramp-lemgo.de  
www.kramp-lemgo.de

**Kramp & Kramp**  
Die Altbaupezialisten für innen + außen

# Mehr als ein guter Vorsatz.

## Isolierung von historischen Fenstern durch Energiespar-Vorsatzscheiben in Bezug auf Wärme- und Schalldämmung.

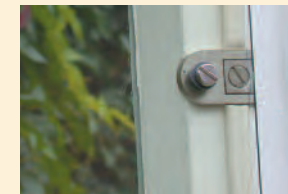
Das System besteht in seiner Einfachheit aus der gehärteten Energiespar-Vorsatzscheibe, die auf der Innenseite der Fensterflügel montiert wird. Durch die Montage werden folgende Vorteile erreicht:

- Minimaler Eingriff in die Originalsubstanz
- Hohe Energieeinsparung
- Dreifache Verbesserung der Wärmedämmung
- Ug-Wert: 1,8 W/m<sup>2</sup>K in Verbindung mit dem historischen Einfachglas
- Erhöhter Einbruchschutz durch ESG Glas (Einscheibensicherheitsglas)
- Hohe Schalldämmung
- Keine Wartungs- und Folgekosten
- Leichte Bedienung
- Unveränderter Lichteinfall



Ansicht einer komplett montierten Vorsatzscheibe (geöffnet).

Zusätzliche Siliconzugluftdichtung in den Blendrahmen eingefräst und eingezogen.



Ganzglasscheiben-Drehscharnier in Edelstahl gebürstet mit D-Profilichtung.



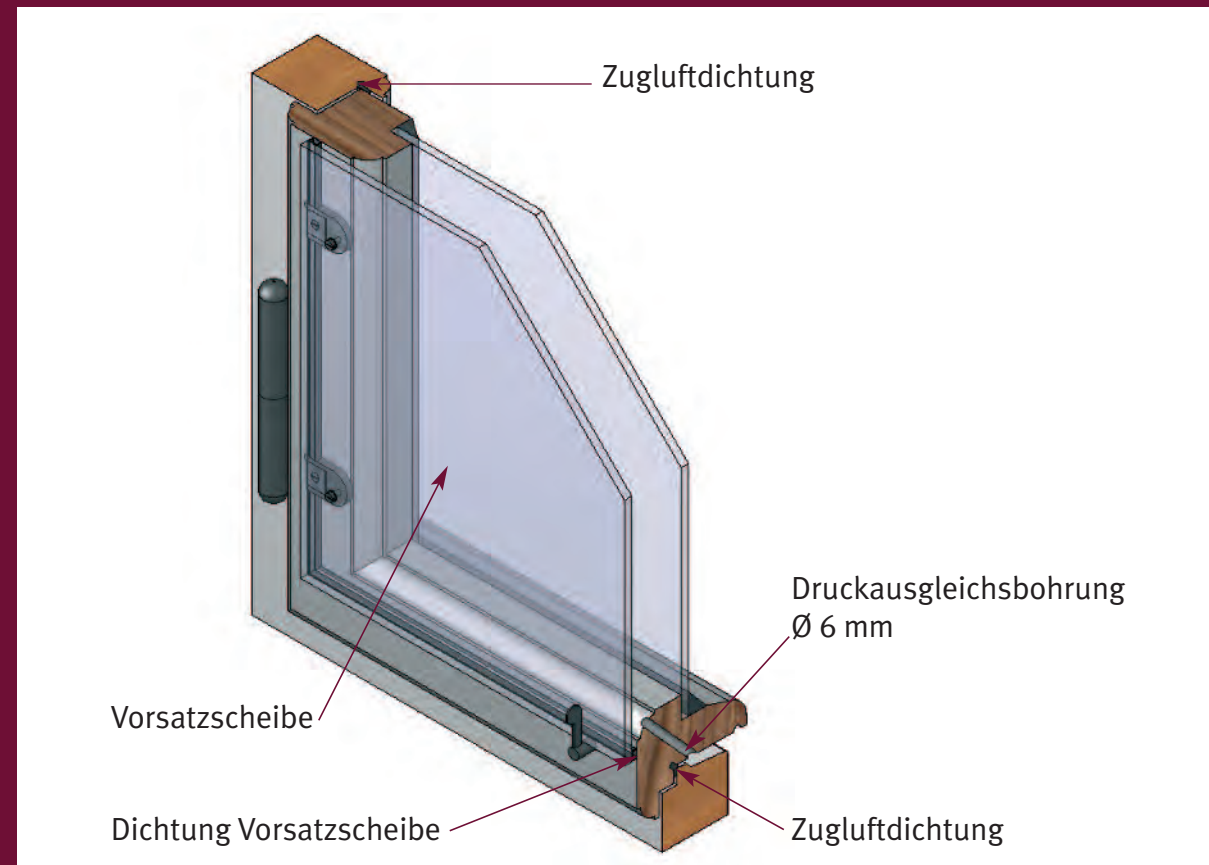
Hutverschraubung als Verschluss in Edelstahl mit D-Profilichtung.



Halbvorreiber als Verschlussmöglichkeit.



**Gewährleistung:**  
Auf die von uns vertriebenen Gläser und Zubehörteile geben wir 5 Jahre Gewährleistung. Die Gewährleistung umfasst nur ausdrückliche Produktionsfehler und gilt für alle Materialien, die zur Montage der Vorsatzscheibe erforderlich sind.



### Beschlagvarianten:

1*	2*	3*	4*	5*	6*
1.	2.	3.	4.	5.	6.
1. Halbvorreiber, pulverbeschichtet weiß (Standard)	1* Hutverschraubung für Verschluss PE-weiß	2* Hutverschraubung für Verschluss Messing pulverbeschichtet nach RAL	3. Ganzglasscheiben-Drehscharnier, Messing roh	4. Ganzglasscheiben-Drehscharnier, Messing brüniert	5. Ganzglasscheiben-Drehscharnier, Messing poliert und zamponiert
2. Halbvorreiber, Zinkdruckguss	3* Hutverschraubung für Verschluss Messing roh	4* Hutverschraubung für Verschluss Messing brüniert	5* Hutverschraubung für Verschluss Messing poliert und zamponiert	6. Ganzglasscheiben-Drehscharnier, Edelstahl gebürstet	
3. Halbvorreiber, Messing	6* Hutverschraubung für Verschluss Edelstahl (Standard)				
4. Halbvorreiber Messing brüniert					

Sie können alle Materialien zur Eigenmontage bei uns beziehen.